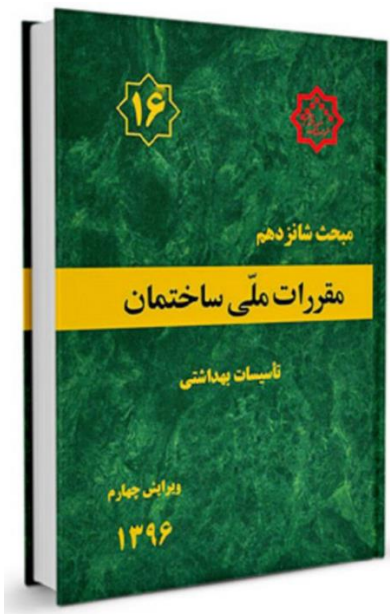


معرفی مبحث شانزدهم مقررات ملی ساختمان - تأسیسات بهداشتی

مبحث شانزدهم مقررات ملی ساختمان با عنوان "تأسیسات بهداشتی"، یکی از مهم‌ترین مباحث برای طراحی، اجرا، و نگهداری سیستم‌های تأمین آب و دفع فاضلاب در ساختمان‌هاست. این مبحث با هدف ایجاد محیطی بهداشتی، ایمن و کارآمد در تمامی فضاهای ساختمانی نگارش شده و استانداردها، الزامات فنی و اجرایی مرتبط با تجهیزات بهداشتی، لوله‌کشی، آب باران، هواکش فاضلاب، و کنترل کیفیت آب را در بر می‌گیرد. در این مقاله، به صورت فصل‌به‌فصل به بررسی این مبحث پرداخته‌ایم تا مهندسان، معماران، ناظران و دانشجویان بتوانند با دیدی کامل و کاربردی از آن بهره‌مند شوند.



فصل ۱: کلیات

در فصل اول، مفاهیم پایه و تعاریف کلیدی مورد استفاده در تأسیسات بهداشتی معرفی شده‌اند. همچنین به استانداردهای مرجع، اصول بهره‌برداری، نگهداری، تخریب، انتخاب مصالح، و مدارک فنی پرداخته می‌شود. این فصل مبنایی برای درک سایر فصل‌هاست و مخاطب را با فضای کلی مبحث ۱۶ آشنا می‌کند.

فصل ۲: لوازم بهداشتی

این فصل به انواع لوازم بهداشتی مورد استفاده در ساختمان‌ها می‌پردازد و شامل توضیحاتی درباره جنس، ساخت، تعداد، روش‌های نصب و الزامات انتخاب تجهیزات است. رعایت این الزامات موجب افزایش دوام، بهداشت و ایمنی در فضای داخلی ساختمان خواهد شد.

فصل ۳: توزیع آب مصرفی در ساختمان

در فصل سوم، نحوه توزیع آب سرد و گرم در ساختمان‌ها به صورت دقیق تشریح شده است. مباحثی مانند تعیین مقدار مصرف، طراحی لوله‌کشی، انتخاب مصالح، اجرای لوله‌کشی، ذخیره‌سازی، تنظیم فشار و محافظت از آب آشامیدنی مورد توجه قرار گرفته‌اند. این فصل نقشی اساسی در تأمین آب سالم برای ساکنین دارد.



فصل ۴: لوله‌کشی فاضلاب بهداشتی ساختمان

این فصل به طراحی، اجرای لوله‌کشی فاضلاب در ساختمان می‌پردازد و شامل اصول مهمی مانند شیب‌گذاری، انتخاب مصالح مناسب، جلوگیری از نشت و انسداد، و الزامات آزمایش است. رعایت این موارد موجب دفع بهداشتی و ایمن فاضلاب می‌شود.

فصل ۵: لوله‌کشی هواکش فاضلاب

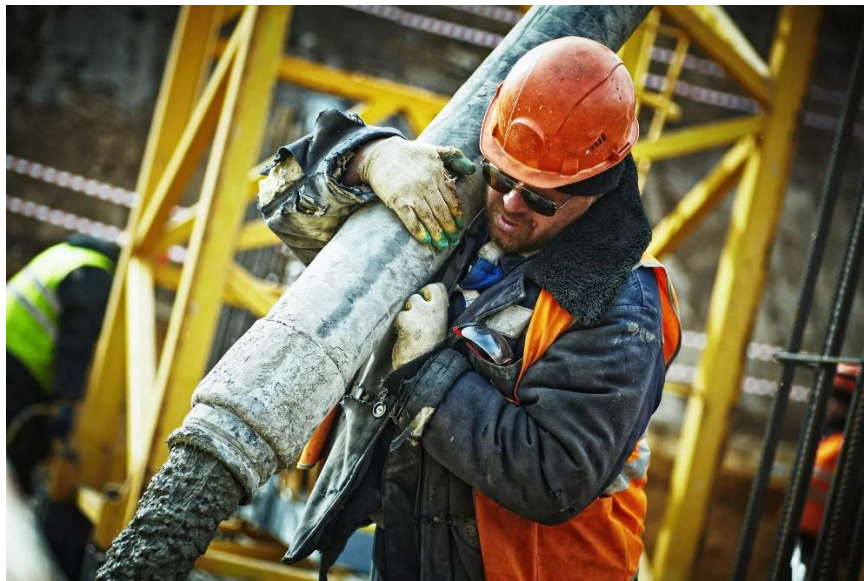
در این فصل اهمیت تهویه صحیح فاضلاب و جلوگیری از برگشت گازها به فضاهای داخلی مورد بررسی قرار گرفته است. طراحی اصولی هواکش، انتخاب مصالح مناسب و اجرای دقیق آن، در کنار آزمایش‌های کنترل کیفی، از ارکان این بخش محسوب می‌شود.

فصل ۶: لوله‌کشی آب باران ساختمان

فصل ششم به جمع‌آوری، هدایت و دفع آب باران می‌پردازد. طراحی سیستم لوله‌کشی برای آب باران، انتخاب قطر مناسب برای لوله‌ها، استفاده از مصالح بادوام و شیوه‌های اجرای صحیح در این فصل گنجانده شده است. رعایت این موارد نقش مهمی در جلوگیری از آبگرفتگی و تخریب ساختمان دارد.

فصل ۷: پست و تکیه‌گاه

در این فصل نکات اجرایی مربوط به نصب لوله‌ها بر روی دیوار، سقف و کف با استفاده از پست‌ها و تکیه‌گاه‌های مناسب بیان شده است. مواردی مانند تکیه‌گاه‌های قائم، افقی، نکات عمومی و مصالح مورد استفاده برای نصب ایمن و جلوگیری از لرزش یا آسیب به سیستم لوله‌کشی بررسی شده‌اند.



پیوست ۱: اندازه‌گذاری لوله‌ها در لوله‌کشی توزیع آب مصرفی

این پیوست به روش‌های محاسبه حداکثر مصرف لحظه‌ای آب، افت فشار در طول لوله، و انتخاب صحیح قطر لوله‌ها برای سیستم آب مصرفی می‌پردازد. رعایت این اصول، عملکرد پایدار سیستم آب‌رسانی را تضمین می‌کند.

پیوست ۲: علائم ترسیمی در لوله‌کشی توزیع آب مصرفی

در این پیوست، علائم استاندارد برای ترسیم نقشه‌های لوله‌کشی آب مصرفی ارائه شده است. استفاده از این نمادها، خوانایی نقشه‌ها را افزایش داده و باعث تسهیل در اجرا و نظارت پروژه می‌شود.

پیوست ۳: اندازه‌گذاری لوله‌ها در لوله‌کشی فاضلاب بهداشتی ساختمان

این بخش شامل ضوابطی برای تعیین حداکثر جریان لحظه‌ای فاضلاب، سرعت عبور فاضلاب، و اندازه‌گذاری دقیق لوله‌ها است که برای طراحی کارآمد و ایمن سیستم فاضلاب ضروری هستند.



پیوست ۴: علائم ترسیمی در لوله‌کشی فاضلاب بهداشتی ساختمان

این پیوست نیز به معرفی نمادهای گرافیکی و استانداردهای ترسیمی مربوط به سیستم فاضلاب پرداخته است. استفاده از این علائم باعث هماهنگی بیشتر بین طراح، ناظر و مجری می‌شود.

پیوست ۵: اندازه‌گذاری لوله‌ها در لوله‌کشی هواکش فاضلاب

در این قسمت، مفاهیم مهمی مانند تعیین مقدار D.F.U برای لوازم بهداشتی، قطر نامی لوله، و الزامات اندازه‌گذاری هواکش‌های فاضلاب آورده شده است که برای تهیه مؤثر و ایمن ضروری است.

پیوست ۶: علائم ترسیمی در لوله‌کشی هواکش فاضلاب

مانند سایر پیوست‌های ترسیمی، این بخش نیز شامل نمادهای استاندارد جهت ترسیم نقشه‌های هواکش فاضلاب است تا درک و اجرای نقشه‌ها تسهیل گردد.

**National Safety Week****پیوست ۷: اندازه‌گذاری لوله‌ها در لوله‌کشی آب باران ساختمان**

در این پیوست، تعیین قطر لوله‌های قائم و افقی برای هدایت آب باران و همچنین نکات کلیدی مرتبط با طراحی این سیستم بررسی شده است.

پیوست ۸: علائم ترسیمی در لوله‌کشی آب باران ساختمان

این بخش نمادهای گرافیکی لازم برای طراحی نقشه‌های آب باران را معرفی می‌کند و موجب یکپارچگی بصری در نقشه‌ها و اجرای دقیق‌تر پروژه‌ها می‌شود.

پیوست ۹: آب خاکستری

پیاده‌سازی اصولی استفاده مجدد از آب‌های خاکستری مانند آب شست‌وشوی دست یا لباس در ساختمان‌ها موضوع این پیوست است. این مبحث در راستای افزایش بهره‌وری آب و توسعه پایدار گنجانده شده است.

پیوست ۱۰: فهرست بازرسی مراحل طراحی تأسیسات بهداشتی

در این پیوست، چک‌لیست‌هایی برای مراحل مختلف طراحی سیستم تأسیسات بهداشتی آورده شده‌اند که شامل بررسی نقشه‌ها، صحت محاسبات، و رعایت ضوابط فنی و اجرایی هستند.

نتیجه‌گیری

مبحث شانزدهم مقررات ملی ساختمان، با پوشش جامع تمام جنبه‌های طراحی، اجرا، بهره‌برداری و کنترل تأسیسات بهداشتی، یکی از کلیدی‌ترین منابع برای مهندسان و متخصصان ساختمان است. رعایت اصول این مبحث، نه‌تنها سلامت و آسایش ساکنین را تضمین می‌کند، بلکه از بروز مشکلات فنی و هزینه‌های اضافی در آینده جلوگیری خواهد کرد. مطالعه و استفاده کاربردی از این مبحث، لازمه هر پروژه عمرانی موفق است.

